

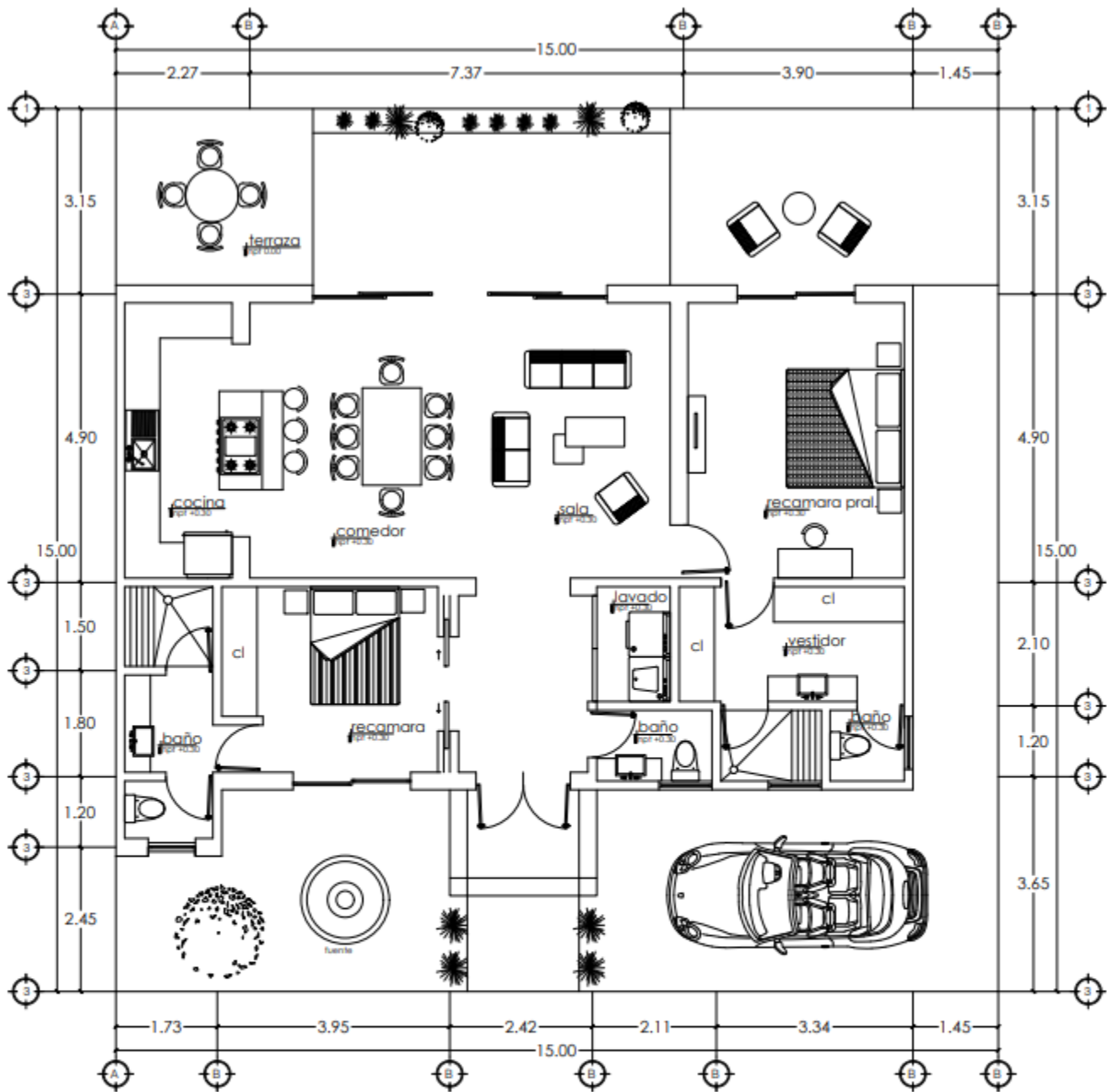


PROPUESTA DE FACHADA

PROYECTO CASA HABITACION

ARQ SERGIO SILVA CARRETO

SAN MIGUEL DE ALLENDE, GTO.



metros cuadrados	
Terreno	225.00 m ²
Área libre	102.00 m ²
Planta baja	123.00 m ²
Total metros construidos	123.00 m ²

PLANTA BAJA
esc. 1:100

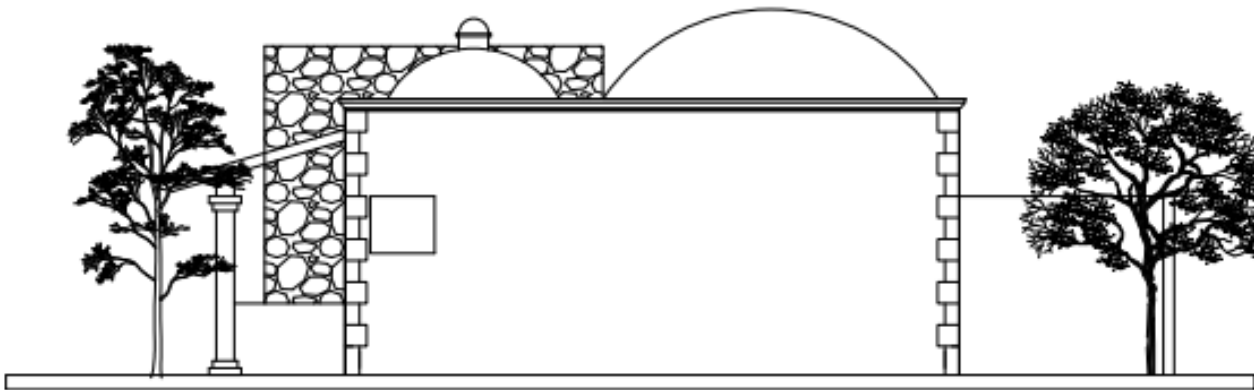
casa habitación casa habitación casa habitación casa habitación casa habitación casa habitación casa habitación casa habitación casa habitación casa habitación casa habitación



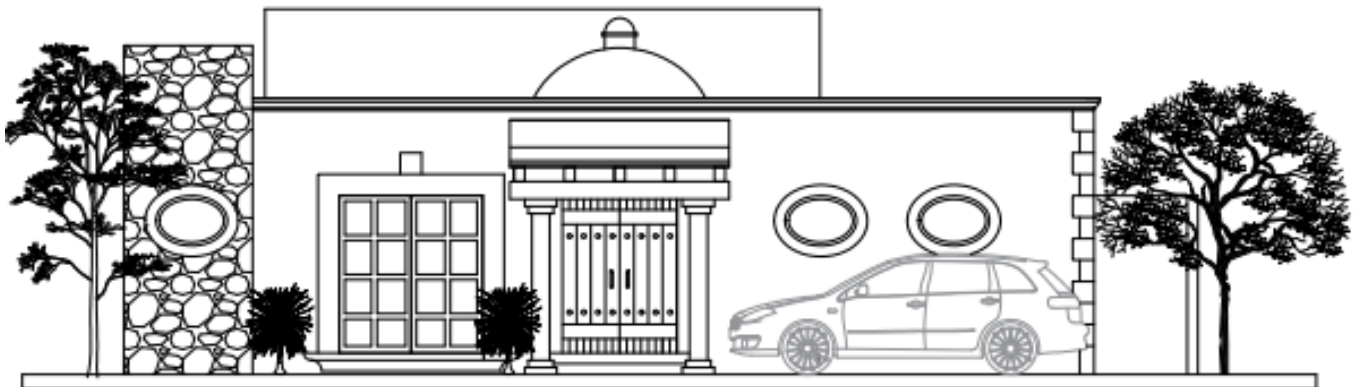
Propietario
Don Pablo

JUNIO 2020
SAN MIGUEL DE ALLENDE

Proyecto
Arq. Sergio Silva



FACHADA LATERAL
esc. 1:100



metros cuadrados	
Terreno	225.00 m ²
Área libre	102.00 m ²
Planta baja	123.00 m ²
Total metros construidos	123.00 m ²

FACHADA PRINCIPAL
esc. 1:100

casa habitación casa habitación casa habitación casa habitación casa habitación casa habitación casa habitación casa habitación casa habitación casa habitación casa habitación casa habitación



Propietario
Don Pablo

JUNIO 2020
SAN MIGUEL DE ALLENDE

Proyecto
Arq. Sergio Silva